



# OZNÁMENÍ

## Obecní úřad SRCH

### Vyhlašuje záměr:

Prodeje části pozemku v katastrálním území Srch.

**k.ú. Srch – pozemek p.č. 109/8 v k.ú. Srch**


Pozemek p.č. 109/8 se nachází v obci Srch. Jeho celková výměra je 480m<sup>2</sup>. Uvažovaná část k prodeji je dle dokumentu v příloze a je o výměře cca 444m<sup>2</sup>.

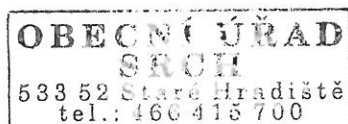
Zveřejnění záměru na pronájem pozemku se provádí v souladu se zákonem č. 128/2000 Sb. o obcích - §39 odstavec 1 – na dobu 15-ti dnů

Vyvěšeno:1.3.2019

Sejmuto:18.3.2019

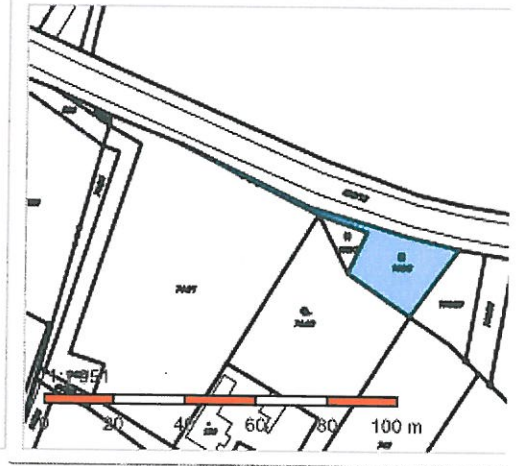
  
Mgr. Aleš Maloch  
Místostarosta

  
Ing. Lukáš Panchártek  
Starosta



## Informace o pozemku

Parcelní číslo:	<a href="#">109/8</a>
Obec:	<a href="#">Srch [575682]</a>
Katastrální území:	<a href="#">Srch [753076]</a>
Číslo LV:	<a href="#">10001</a>
Výměra [m <sup>2</sup> ]:	480
Typ parcely:	Parcela katastru nemovitostí
Mapový list:	DKM
Určení výměry:	Ze souřadnic v S-JTSK
Druh pozemku:	trvalý travní porost



## Vlastníci, jiní oprávnění

Vlastnické právo	Podíl
Obec Srch, Pardubická 100, 53352 Srch	

## Způsob ochrany nemovitosti

Název
zemědělský půdní fond

## Seznam BPEJ

BPEJ	Výměra
<a href="#">32110</a>	480

## Omezení vlastnického práva

Nejsou evidována žádná omezení.

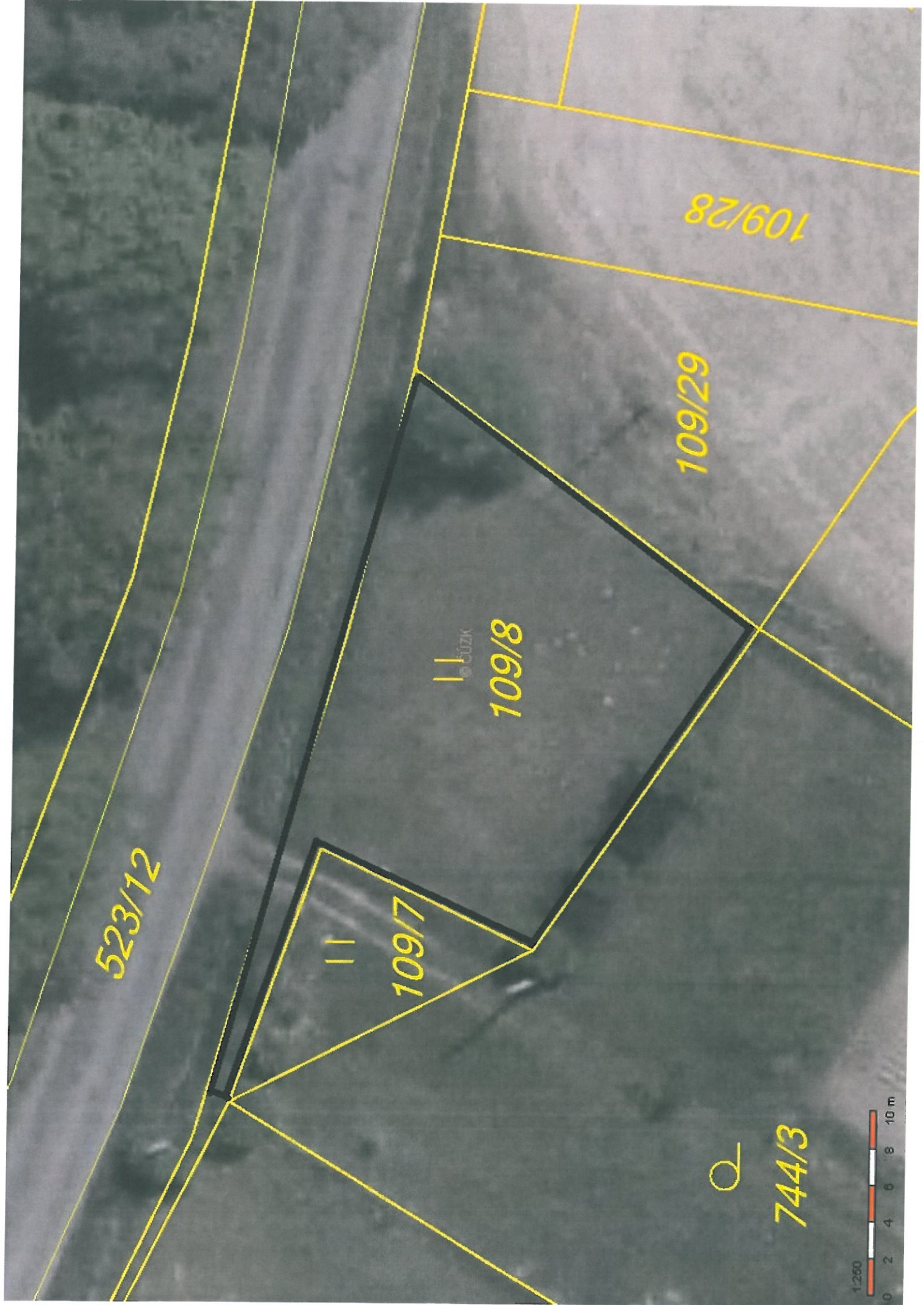
## Jiné zápisy

Typ
Změna výměr obnovou operátu

Řízení, v rámci kterých byl k nemovitosti zapsán cenový údaj

Nemovitost je v územním obvodu, kde státní správu katastru nemovitostí ČR vykonává [Katastrální úřad pro Pardubický kraj, Katastrální pracoviště Pardubice](#)

Zobrazené údaje mají informativní charakter. Platnost k 28.02.2019 16:00:03.



523/12

109/28

109/29

||  
109/8

||  
109/7

○  
744/3

